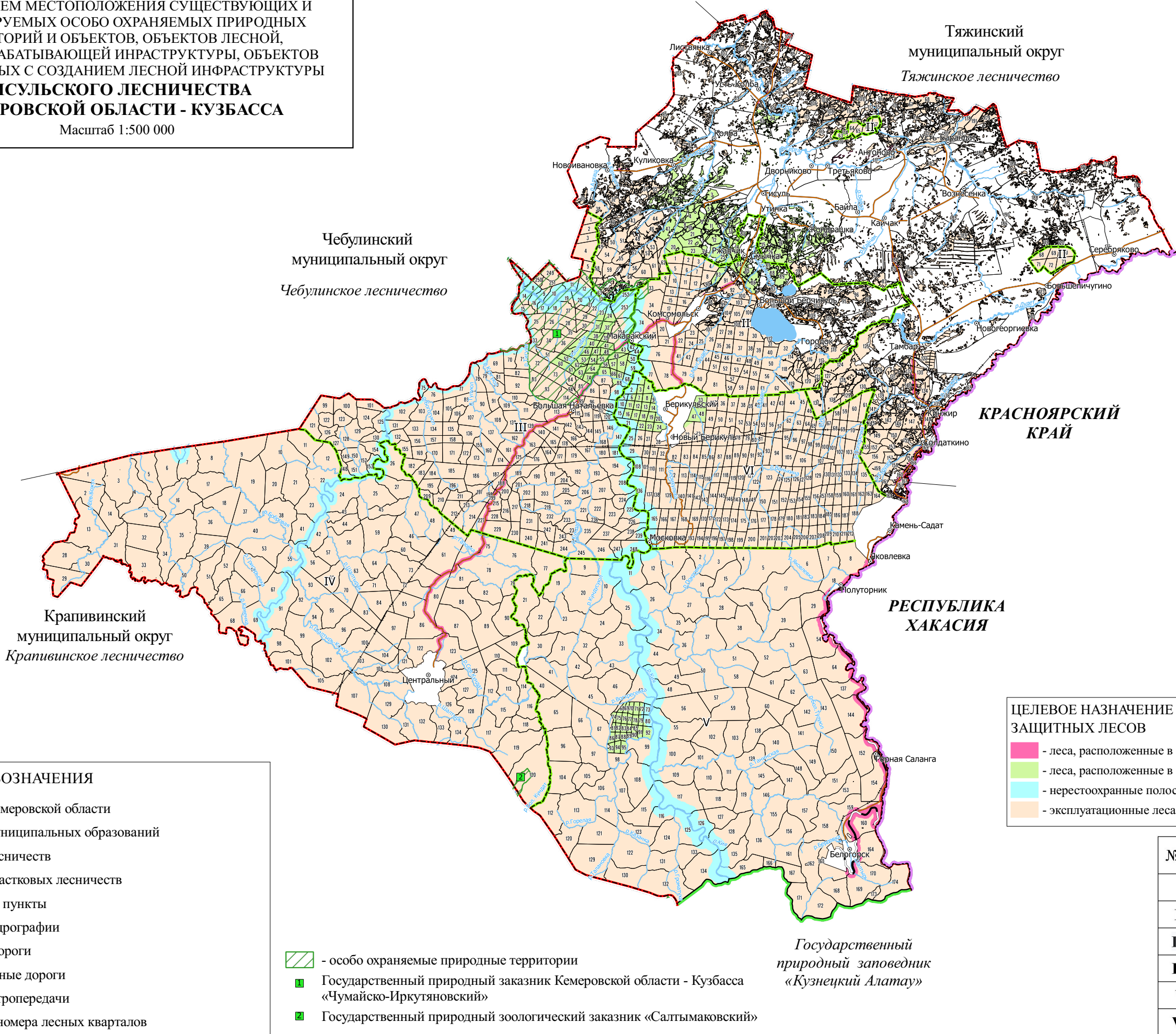


ПОКВАРТАЛЬНАЯ КАРТА-СХЕМА
ПОДРАЗДЕЛЕНИЯ ЛЕСОВ ПО ЦЕЛЕВОМУ НАЗНАЧЕНИЮ С
НАНЕСЕНИЕМ МЕСТОПОЛОЖЕНИЯ СУЩЕСТВУЮЩИХ И
ПРОЕКТИРУЕМЫХ ОСОБО ОХРАНЯЕМЫХ ПРИРОДНЫХ
ТЕРРИТОРИЙ И ОБЪЕКТОВ, ОБЪЕКТОВ ЛЕСНОЙ,
ЛЕСОПЕРЕРАБАТЫВАЮЩЕЙ ИНФРАСТРУКТУРЫ, ОБЪЕКТОВ
НЕ СВЯЗАННЫХ С СОЗДАНИЕМ ЛЕСНОЙ ИНФРАСТРУКТУРЫ
ТИСУЛЬСКОГО ЛЕСНИЧЕСТВА
КЕМЕРОВСКОЙ ОБЛАСТИ - КУЗБАССА
Масштаб 1:500 000



УСЛОВНЫЕ ОБОЗНАЧЕНИЯ

- - границы Кемеровской области
- - границы муниципальных образований
- - границы лесничеств
- - границы участковых лесничеств
- ⊙ - населенные пункты
- - объекты гидрографии
- - железные дороги
- - автомобильные дороги
- - линии электропередачи
- 15 - границы и номера лесных кварталов

ЦЕЛЕВОЕ НАЗНАЧЕНИЕ И КАТЕГОРИИ ЗАЩИТНЫХ ЛЕСОВ

- - леса, расположенные в защитных полосах лесов
- - леса, расположенные в зеленых зонах
- - нерестощающие полосы лесов
- - эксплуатационные леса

- - особо охраняемые природные территории
- Государственный природный заказник Кемеровской области - Кузбасса «Чумайско-Иркутяновский»
- Государственный природный зоологический заказник «Салтымаковский»

№№	УЧАСТКОВОЕ ЛЕСНИЧЕСТВО
I	Тисульское
II	Комсомольское
III	Макарацкое
IV	Центральное
V	Первомайское
VI	Берикольское